

もりのなかま保育園 郡山安積園

サイエンス+

sCiEnCe+

保育に科学をプラスする。わくわくドキドキが力になる。

サイエンス+とは？

サイエンス+は、日々の生活の中で何気なく見ているもの、聞いている音、触れているものに焦点を当てることから始まります。

ひとつのことに焦点を当て、深掘し、視点を変えてみることで、何気ないことが面白いことになり、子供の「すごい!」「なんで?」のわくわくドキドキの気持ちを引き出します。たくさんのわくわくドキドキの積み重ねが、これからの社会に求められる「創造力・思考力・実践力・自己肯定力」の土台を育みます。



お問い合わせ

郡山市役所 こども部保育課

☎ 024-924-3541

☎ 024-973-8667(郡山安積園サイエンス+)

住所 〒963-0107
郡山市安積 3-324-2

定員 計63名

0歳児(3カ月)～5歳児

ホームページ



LINE



Instagram



YouTube

導入園の様子を
ご覧いただけます!

もりのなかま保育園
郡山安積園サイエンス+

ケーヨーデイツー安積店

ヨークベニマル安積町店

郡山警察署笹川交番

安積永盛駅

松ノ下公園

東北本線

阿武隈川

郡山南郵便局

岡崎産婦人科

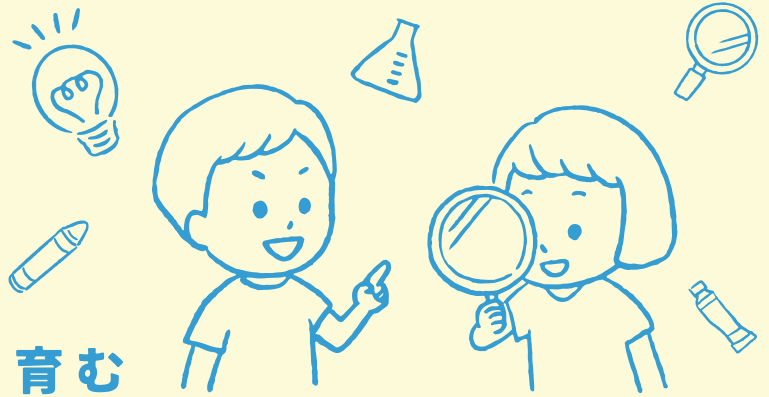
靴流通センター

西松屋郡山安積店

駅前大通リ

保育理念

寄り添う、
孤立させない、
こども時間で生きる力を育む



- こどもひとりひとりに寄り添い、個性を受け入れ、個性を大切に、愛情を育む
- 保護者の思いに寄り添い、保護者との信頼関係を築く

- こどもひとりひとりをおるがままに受け止め、安心して過ごせる環境をつくる
- 様々な考え方、様々な環境の家庭に寄り添い、受け止め、保護者にとっても温かい場所をつくる

- こどもひとりひとりの時間の流れにあわせ立ち止まり、こどもの自主性を育む

- こどもひとりひとりの欲求を満たし褒めることで自己肯定感を育み、健やかな心と身体を育てる

1日の保育プログラム(例)

※園により内容が変更となる場合がございます。詳しくは園長へお問合せください。
※0歳児はひとりひとりの生活リズムに合わせて過ごします。

随時登園、自由遊び 片付け	おやつ
朝の会・おやつ	帰りの会
設定活動・室内遊び 散歩・サイエンス+	自由遊び・随時降園
給食・お片付け	延長保育
午睡準備・午睡	延長保育終了、閉園
起床	

※当園の保育カリキュラムは全て、厚生労働省告示の「保育所保育指針」に基づき、年齢・発達に即した保育カリキュラムを作成しています。
※内容等一部異なる園もございます。

PROGRAM 年間プログラム・行事(例)

4月	入園式(●)・内科健診	10月	スポーツレクリエーション(★)・青空保育(O)・保育参加デー(☆)・ハロウィンパーティー
5月	こどもまつり・青空保育(O)・サイエンスデー(O)	11月	青空保育(O)・保育参加デー(☆)・サイエンスデー(O)
6月	歯科健診・青空保育(O)・サイエンス祭り(☆保護者会)・保育参加デー(☆)・交通安全教室	12月	クリスマス会(★)・保育参加デー(☆)
7月	七夕会・保育参加デー(☆)	1月	正月遊び・保育参加デー(☆)・サイエンスデー(O)
8月	サイエンスデー(O)・保育参加デー(☆)	2月	節分・サイエンス祭り(☆保護者会)
9月	青空保育(O)・保育参加デー(☆)	3月	ひなまつり・修了式・卒園式(●)

※身体測定・避難/火災訓練・安全指導・お誕生日会は毎月実施
★=保護者参加 ☆=希望保護者参加
●=入卒園児保護者参加 ○=地域子育て支援・保護者参加

もりのなかま保育園 郡山安積園サイエンス+の概要

- 住所：〒963-0107 福島県郡山市安積 3-324-2
 - 開園時間：7:30～18:30 (延長保育 18:30～19:30)
 - 休園日：日曜・祝日・年末年始(12月29日～1月3日)
 - 園児利用定員：63名
 - 受け入れ開始月齢：生後3か月より
 - 開設年月日：令和2年4月1日
 - 運営法人：株式会社 Lateral Kids
 - 月額保育料：市町村基準による
 - サイエンス+活動による実費徴収有：白衣 6,000円 / 発見セット 2,000円
- ※サイエンス+活動以外の実費徴収については園にお問い合わせください。
- 実施を予定している子育て支援事業：子育て支援相談、行事体験、地域福祉施設(高齢者)や小中学校との交流

