

保護者様の声

古川北町園もぐもぐ+（認可保育園）



Q1.

当園を選ばれた理由をお聞かせください！



3歳児ママ

大崎古川園卒園児で、園にて紹介いただき
自宅が近いこともあり希望しました。
（古川北町園もぐもぐ+では姉妹園である
大崎古川園からの卒園児受け入れを
しております。詳細は園にお問い合わせください。）



1歳児ママ

施設自体も綺麗で園庭があるため
選びました。



1歳児ママ

看護師さんが常在しているという
ところに魅力を感じました。



3歳児ママ

家から近いことと、元々通っていた
もりのなかま保育園が2歳児までのところ
で、3歳以上も預けられる姉妹園
（もりのなかま保育園古川北町園もぐもぐ+）が
あることを知り、選びました。





Q2.

入園後、お子さまの成長はどのように感じられますか？



3歳児ママ

友達や先生、家族など周りに思いやりを持てるようになったと感じます。また、日々保育園で学んでいるようであつという間にできるようになったことも多いです。子どもが頼もしくなったなと思います。



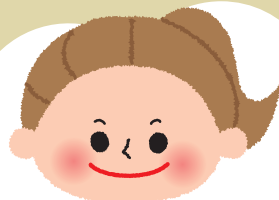
2歳児ママ

少しずつ聞き分けが良くなっています。話せる言葉も増えたり、野菜を食べるようになったりと集団生活で色々出来ることが増えました。



0歳児ママ

色々な事が出来るようになり、成長を感じます。ご飯を自分で食べようとしたり、挨拶をしようとしたり、他のお友達と関わろうとしたり、園で良い刺激をたくさんもらっているのだと思います。



4歳児ママ

毎日、誰と何をして遊んだかなど嬉しそうに教えてくれる姿を見て、成長を嬉しく感じています。



Q3.

お子さまを預けることで
お仕事はしやすくなりましたか？



3歳児ママ

安心して預けられるので
仕事に行けています。



0歳児ママ

仕事しやすくなり、大変助かっています。
病児保育もあるのでありがたいです。



4歳児ママ

保育園で楽しい時間を過ごせてる様で、
安心して預けられるので
仕事がしやすくなり感謝しています。



Q4.

入園を検討されている方へメッセージをお願いします！



3歳児ママ

令和3年度開園の新しくキレイな園です。
優しい木のぬくもりがある広い屋内で、
園庭にはミニ畑もあり夏場は子ども達が
熱心に野菜を育てていました。看護師さんが
常時いてくれるので、体調のことを相談する
ことができるのもとても安心です。



0歳児ママ

初めての保育園でしたが、子どもも
すっかり慣れて毎日楽しく通っています。
先生方もよく子どもの事を見て下さり、
安心して預ける事ができています。



0歳児ママ

保育園でしか体験できないこともたくさん
あるので、通わせて良かったと本当に
思います。

