



もりのなかま
病児保育室 併設



もりのなかま保育園 古川北町園

もぐもぐ+

和文化に知る、アイデンティティの確立、世界に挑戦！！

もぐもぐ+とは？

日本の伝統マナー・伝統的食生活・おもてなし等の昔から大切にされてきた日本の文化を、人格形成にとって大切な乳幼児期の日々の保育・療育にとり入れ、これからの社会で求められる「多角的に考える力・多様性を活かす力・自己を肯定する力・主体的に行動する力」4つの土台を育みます。



大崎市役所 子育て支援課

☎ 0229-23-6040

☎ 0229-25-4527(古川北町園もぐもぐ+)

☎ 0229-25-8541(古川北町病児保育室)

住所

〒989-6171
大崎市古川北町3丁目3-20

定員

計60名

0歳児(3カ月)～5歳児

ホームページ



ブログ



YouTube

もぐもぐ+活動の様子を
ご覧いただけます

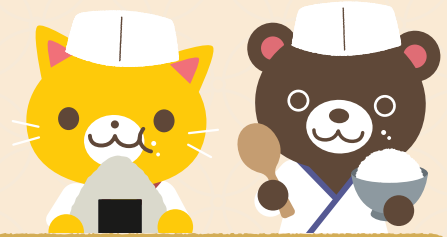


保育理念

寄り添う、
孤立させない、
こども時間で生きる力を育む



MOGUMOGU...



- こどもひとりひとりに寄り添い、個性を受け入れ、個性を大切に、愛情を育む
- 保護者の思いに寄り添い、保護者との信頼関係を築く

- こどもひとりひとりをおるがままに受け止め、安心して過ごせる環境をつくる
- 様々な考え方、様々な環境の家庭に寄り添い、受け止め、保護者にとっても温かい場所をつくる

- こどもひとりひとりの時間の流れにあわせ立ち止まり、こどもの自主性を育む

- こどもひとりひとりの欲求を満ち褒めることで自己肯定感を育み、健やかな心と身体を育てる

1日の保育プログラム (例)

※園により内容が変更となる場合がございます。詳しくは園長へお問合せください。
※0歳児は一人ひとりの生活リズムに合わせて過ごします。

随時登園・自由遊び 片付け	おやつ
朝の会・おやつ	帰りの会
設定活動・室内遊び 散歩・もぐもぐ+	随時降園・自由遊び
給食準備 給食・お片付け	延長保育
午睡準備・午睡	延長保育終了
起床	

※当園の保育カリキュラムは全て、厚生労働省告示の「保育所保育指針」に基づき、年齢・発達に即した保育カリキュラムを作成しています。
※時間・内容等一部異なる園もございます。

Program 年間プログラム・行事 (例)

4月	入園・進級式、お花見会	10月	ハロウィン、親子遠足、内科健診、歯科検診
5月	子どもの日、内科健診、歯科検診	11月	りんご狩り
6月	音楽会、保育参観	12月	クリスマス発表会
7月	七夕会	1月	お正月遊び
8月	夏祭り、水遊び	2月	節分会、保育参観
9月	運動会、お月見会	3月	卒園式、ひなまつり会

※避難訓練、身体測定(身長・体重測定)を毎月実施
※もぐもぐ活動として例年、味噌作り、梅干し作り、干し柿作り、りんごジャム作り等を行っています。

もりのなかま保育園 古川北町園もぐもぐ+の概要

- 住所：〒989-6171 宮城県大崎市古川北町 3-3-20
- 開園時間：7:00～18:00 (延長保育 18:00～19:00)
- 休園日：日曜・祝日・年末年始(12月29日～1月3日)
- 園児利用定員：60名
- 受け入れ開始月齢：生後3か月より
- 開設年月日：令和3年4月1日
- 運営法人：株式会社 Lateral Kids
- 運営実績：認可保育所 11 園、小規模保育所 19 園、企業主導型保育所 22 園、児童発達支援事業・放課後等デイサービス 1 施設
病児保育室 10 施設、病後児保育室 6 施設
- 月額保育料：市町村基準による
※実費徴収については園にお問い合わせください
- 実施を予定している子育て支援事業：子育て支援相談、行事体験、地域福祉施設(高齢者)や小中学校との交流

