

もりのなかま保育園 泉中央園

サイエンス+

s c i e n c e +

保育に科学をプラスする。わくわくドキドキが力になる。

サイエンス+とは？

サイエンス+は、日々の生活の中で何気なく見ているもの、聞いている音、触れているものに焦点を当てることから始まります。

ひとつのことに焦点を当て、深掘し、視点を変えてみることで、何気ないことが面白いことになり、子供の「すごい！」「なんで？」のわくわくドキドキの気持ちを引き出します。たくさんのわくわくドキドキの積み重ねが、これからの社会に求められる「創造力・思考力・実践力・自己肯定力」の土台を育みます。



保育園案内図



お問い合わせ

☎ 022-347-4083
(泉中央園サイエンス+)

住所 〒981-3133
仙台市泉区泉中央 3-9-8
リトルマーメイド 1F

定員 計18名
0歳児(3カ月)～2歳児

ホームページ



LINE



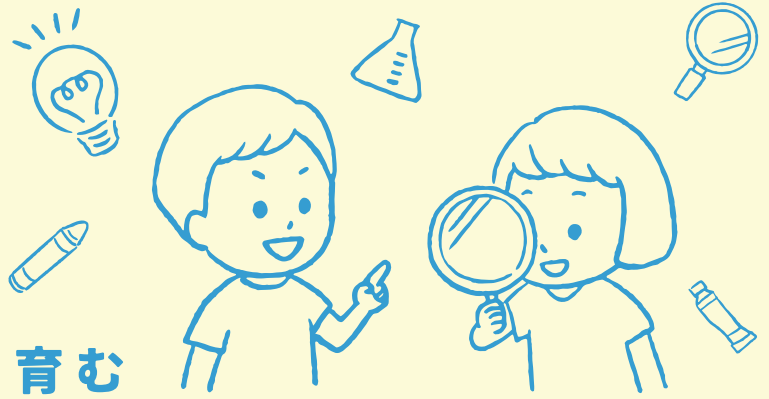
Instagram



YouTube
導入園の様子を
ご覧いただけます！

保育理念

寄り添う、 孤立させない、 こども時間で生きる力を育む



- こどもひとりひとりに寄り添い、個性を受け入れ、個性を大切に、愛情を育む
- 保護者の思いに寄り添い、保護者との信頼関係を築く

- こどもひとりひとりをおのれのままに受け止め、安心して過ごせる環境をつくる
- 様々な考え方、様々な環境の家庭に寄り添い、受け止め、保護者にとっても温かい場所をつくる

- こどもひとりひとりの時間の流れにあわせ立ち止まり、こどもの自主性を育む

- こどもひとりひとりの欲求を満たし褒めることで自己肯定感を育み、健やかな心と身体を育てる

1日の保育プログラム(例)

※園により内容が変更となる場合がございます。詳しくは園長へお問合せください。
※0歳児はひとりひとりの生活リズムに合わせて過ごします。

随時登園・自由遊び・片付け	おやつ
朝の会・おやつ	帰りの会
体操・設定活動・散歩 サイエンス+・室内遊び	サイエンス+・自由遊び 絵本/紙芝居・体操・随時降園
給食・片付け	延長保育
午睡準備・午睡	延長保育終了、閉園
起床	

※当園の保育カリキュラムは全て、厚生労働省告示の「保育所保育指針」に基づき、年齢・発達に即した保育カリキュラムを作成しています。
※内容等一部異なる園もございます。

PROGRAM 年間プログラム・行事(例)

4月	入園/進級式(★)	10月	ハロウィン・内科健診
5月	野菜の苗植え	11月	歯科健診
6月	保育参観/懇談会(★)・内科健診	12月	お店屋さんごっこ・クリスマス会
7月	七夕祭り	1月	お正月遊び
8月	夏祭り	2月	豆まき会・保育参観/懇談会(★)
9月		3月	ひな祭り会・お別れ会・卒園式(★)

※身体測定・避難/火災訓練・サイエンス+は毎月実施
不審者対応訓練(年2回)災害訓練(9月)
★=保護者参加

もりのなかま保育園 泉中央園サイエンス+の概要

- 住所：〒981-3133 宮城県仙台市泉区泉中央3-9-8 リトルマーメイド1F
- 開園時間：7:30～18:30(延長保育18:30～19:30)
- 休園日：日曜、祝日、年末年始(12月29日～1月3日)
- 園児利用定員：18名
- 受入れ開始年齢：生後3ヶ月より
- 開設年月日：平成30年3月1日
- 運営法人：株式会社 Lateral Kids
- 月額保育料：地域枠…認可保育所と同額+2,000円(上限37,000円)※要課税証明書提出
共同利用枠…認可保育所と同額+1,500円した額から5,000円引き
- 非正規労働者受け入れ：短時間勤務の方のお子様をお預かり出来る枠があります。
- 実施を予定している子育て支援事業：子育て支援相談、行事体験、地域福祉施設(高齢者)や小中学校との交流

