

令和6年4月開園

もりのなかま保育園

認可保育園

おゆみ野園サイエンス+

園児募集



定員

計60名

0歳児(3か月)~5歳児

0歳児：6名

1歳児：9名

2歳児：9名

3歳児：12名

4歳児：12名

5歳児：12名

開所時間

月~土 7:00~18:00

(延長保育18:00~20:00)



最寄り：京成電鉄千原線「おゆみ野駅」徒歩8分

入園について

千葉市緑区役所緑保健福祉センターこども家庭課

TEL:043-292-8137

施設や保育内容についての問合せはこちら！

株式会社Lateral Kids

住所：宮城県仙台市青葉区花京院2-1-65いちご花京院ビル6F

人事運営管理チーム：022-797-7593

ホームページ



LINE



Instagram



YouTube



YouTube

サイエンス+（プラス）とは？
導入園の様子をご覧ください！



サイエンス+とは

サイエンス+は、日々の生活の中で何気なく見ているもの、何気なく聞いている音、何気なく触れているものに、焦点を当てることから始まります。

1つのことに焦点を当て、深堀し、視点を変えてみることで、何気ないことがおもしろいことに変わり、子どもの「すごい!」「なんで?」の **わくわくドキドキ** の気持ちを引き出します。

たくさんの **わくわくドキドキ** の積み重ねがこれからの社会に必要な「創造力・思考力・実践力」を身に付けるベースを作ります。

汐見先生
推薦!

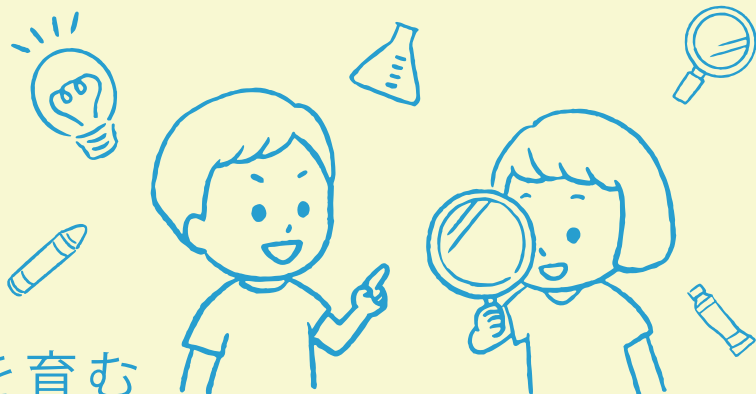


東京大学名誉教授・白梅学園大学名誉学長
日本保育学会理事(前会長)・全国保育士養成協議会会長

汐見 稔幸 先生

保育理念

寄り添う、
孤立させない、
こども時間で生きる力を育む



- こどもひとりひとりに寄り添い、個性を受け入れ、個性を大切に、愛情を育む
- 保護者の思いに寄り添い、保護者との信頼関係を築く

- こどもひとりひとりをおまかせに受け止め、安心して過ごせる環境をつくる
- 様々な考え方、様々な環境の家庭に寄り添い、受け止め、保護者にとっても温かい場所をつくる

- こどもひとりひとりの時間の流れにあわせ立ち止まり、こどもの自主性を育む

- こどもひとりひとりの欲求を満たし褒めることで自己肯定感を育み、健やかな心と身体を育てる

もりのなかま保育園 プラス おゆみ野園サイエンス+の概要

- 住所：〒266-0033 千葉県千葉市緑区おゆみ野南 1 丁目 28-1
- 開園時間：7:00～18:00 (延長保育 18:00～20:00)
- 休園日：日曜・祝日・年末年始(12月29日～1月3日)
- 園児利用定員：60名
- 受け入れ開始月齢：生後3か月より
- 開設年月日：令和6年4月1日(予定)
- 運営法人：株式会社 Lateral Kids
- 月額保育料：市町村基準による
- サイエンス+活動による実費徴収有：発見セット 2,000円
- ※サイエンス+活動以外の実費徴収については園にお問い合わせください。
- 実施を予定している子育て支援事業：子育て支援相談、行事体験、地域福祉施設(高齢者)や小中学校との交流

Program 年間プログラム・行事(例)

4月	慣れ保育(1日~12日)、 入園式(6日)、保護者会(27日)	10月	うんどう会(12日) ハロウィンごっこ(31日)
5月	子どもの日集会(2日) 内科健診(6日)	11月	内科健診・歯科検診 交通安全教室
6月	保育参観(上旬)、 歯科検診(上旬)	12月	個人面談(希望者) クリスマス会
7月	七夕集会(5日)、 水遊び開始(6日)	1月	新年会(7日)
8月	なつまつり(3日)、 水遊び終了(30日)	2月	節分(3日)、発表会(21日)
9月	引き取り訓練(2日)	3月	ひなまつり(3日)、 卒園式(28日)、進級式(30日)

※避難訓練、身体測定(身長・体重測定)、お誕生日会を毎月実施。
季節の年間行事は園児と保育者で行う。
※年間プログラム・行事は、別途年間行事予定表でお知らせする。

