

# 保護者様の声

## 佐真下園（企業主導型園）

### Q1.

当園を選ばれた理由をお聞かせください！



#### 3歳児ママ

勤務している企業が保育園と提携していたので紹介を受け、  
少人数保育、病児保育園が併設されていることが決め手でした。



#### 1歳児ママ

企業主導型保育園ということで、急ぎの入園にも親切に対応してくれました。  
元々、施設も綺麗で良さそうだなと、気になっていた保育園だったから！



#### 1歳児ママ

認可保育園は待機となり、1歳で入園できる所がなかなか見つかりませんでした。  
働いている会社が保育園と提携しており、ブログを見て楽しそうと感じたから。



#### 0歳児・3歳児ママ

（0歳児～5歳児まで対応している園なので）兄弟と一緒に入園でき、送迎が楽になりました♪



#### 2歳児ママ

家から近く、見学した時に園内が綺麗で先生方の印象も良かった為です。



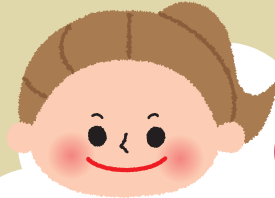
## Q2.

入園後、お子さまの成長はどのように感じられますか？



### 3歳児ママ

全年齢の子どもたちとの触れ合いがあり、年下の子（0、1歳児）との接し方も身につけてきています。なんでも自分で挑戦してみようとする姿勢がついてきたように感じます。



### 0歳児ママ

凄い感じています。園で教わった事をお家でみると「えー、こんなことができるの!？」って毎回感動です。



### 4歳児ママ

家庭保育ではなかなか出来ないことも経験でき、とても良い刺激になっています。



### 2歳児ママ

お友だちと遊んだり、お話が上手になってきた。最近では園での様子を話してくれ、感情や表現が豊かに育っていると感じます。



### 4歳児ママ

最初は、オムツをしていたのですが先生方のトイレトレーニングのおかげでトレーニングパンツへの移行が早かったです。園で歌を歌ったりダンスを踊ったりしたことを家でもやって見せてくれて、言葉もいっぱい覚えて成長したなぁと喜んでます。また、危ないことをしたとき親が何回怒っても言うこと聞かないので、先生に相談をして先生からお話をしてもらったら素直に聞いてくれたりするのでありがたいです。いつも先生には感謝しています。



### Q3.

お子さまを預けることで  
お仕事はしやすくなりましたか？



#### 0歳児パパ

細やかに目配りしていただけるので  
安心して預けることができるので、  
仕事がしやすくなりました。



#### 1歳児ママ

病児保育室も隣設されていて、  
とても助かっています。そのおかげで、  
今までで1番働きやすくなりました。  
また仕事で遅れてしまっても優しく対応して  
くれるので、とても有難いです。



#### 0歳児パパ

はい。子育てと仕事の両立を  
支援してくれます。



#### 5歳児ママ

先生方のケアも素晴らしいので  
安心して預けていただけますので  
仕事に集中できて大変助かっています！



#### 3歳児ママ

安心して預けてるので、  
仕事はとてもやりやすいです。



## Q4.

入園を検討されている方へメッセージをお願いします！

### 3歳児ママ

1クラスの人数が多すぎないので、先生たちも子ども達1人1人に目を向けることが出来ていて、安心して預けることが出来ます。また、企業主導型という点もあり、働く親への理解度も非常に高いと感じています。

### 0歳児ママ

先生方みなさん優しくていい人達です。登園はいつも笑顔で名前呼んでくれて迎えてくれるし、降園も笑顔で「また明日ね」と見送ってくれるし、併設されている病児保育室では看護師さんが付きっきりで体調を見てくれたので安心して仕事へ行けました。この保育園に子供を預けられて幸せです。

### 4歳児ママ

先生も皆さん話やすく、園児もみんな元気いっぱいです。クラスも少人数なので子どもも異年齢クラスのお友達の名前や、お友達の親御さんの顔まで知っていて、外で会えば挨拶しています。親も参加できる行事が少ないのは少しさみしいですが、毎月誕生日会や、節分、クリスマスなど季節の行事もあるので子どもは楽しんで登園しています。

### 1歳児ママ

保育料に企業割引（※提携していただいている企業様にお勤めの保護者様がいらっしゃる場合に適用される割引制度 / 詳細は園へお問い合わせください）  
・兄弟割引があります。

しっかりした保育園だし、スタッフもみなさん良い方で、安心して子どもを預けられます。

### 4歳児ママ

園長先生はじめ先生方が明るい。毎日喜んで登園してますよ。給食が美味しいのでおかわりしたと言っています。苦手な野菜、果物も食べるようになりました。嬉しいです。